

DALOC SÄKERHETSDÖRR

En investering för livet.



DALOC
Säkra dörrar.

A white two-deck boat named 'WILHELM THAM' is navigating a narrow canal. The boat has a white hull with 'WILHELM THAM' written on the side in black letters. It has a white superstructure with a glass-enclosed upper deck and an open lower deck with railings. Several people are visible on the boat. The canal is flanked by lush green trees and foliage. The water is calm, reflecting the boat and the surrounding greenery. The sky is clear and blue.

Upptäck Skandinavians mest sålda säkerhetsdörr.

Mittemellan Sveriges två största sjöar, Vänern och Vättern, ligger Töreboda. Här har vi genom åren tillverkat miljontals dörrar som skapar ett tryggare och bekvämare boende. En Daloc Säkerhetsdörr ger ett effektivt skydd mot inbrott, brand och ljud. Detta kombinerar vi med en smakfull och genomtänkt skandinavisk design, högsta kvalitet i materialen och en stor valfrihet när det gäller dörrens utseende.

Vi har tillverkat dörrar sedan 1943.

Daloc är Skandinaviens ledande tillverkare av säkra dörrar. All utveckling och tillverkning sker i Sverige. När du väljer en dörr från Daloc kan du vara trygg med att dörren är provad och certifierad av oberoende instans. Den uppfyller alla regler och lagkrav. Som du förstår är det ingen slump att Daloc Säkerhetsdörr är Skandinaviens mest sålda.

En säkerhetsdörr från Daloc:



Ger ett effektivt inbrottskydd
RC3 och RC4 enligt SS-EN 1627.



Motstår brand i minst 30 minuter
EI30 (EI₂30/EW60).



Skyddar mot giftig rök och
dödliga brandgaser
SS-EN 13501-2 klass S₃, S₂₀₀.



Stänger ute ljud, drag, cigarettök, matos
och andra lukter från trapphuset
Upp till och med ljudreduktion Rw 50 dB.



Är provad och certifierad av
oberoende instans

Prestanda på dörrens egenskaper har provats av oberoende instans. Certifieringar utförs av RISE Certifiering samt SBSC. RISE och SBSC utför regelbundna tillverkningskontroller i Dalocs fabriker.



Skapar ett bättre och trivsammare inom-
husklimat med mindre energiförluster

Klass 3, högsta klassen enligt SS-EN 12219, klimatisk påverkan på dörrar, för klimat A och D.



Certifierad för att stå emot en kraftig kofot.

När det gäller inbrottskydd är det skillnad på dörr och dörr. Med en kofot tar sig tjuven förbi en vanlig lägenhetsdörr på några sekunder. Säkerhetsdörrar från Daloc är testade och certifierade mot inbrott i motståndsklass RC3 och RC4. Det betyder att de står emot angrepp från en inkräktare som är beredd att ta större risk och ta mer tid på sig. Säkerheten ligger i en stark och seg konstruktion där vi tar hänsyn till de små detaljerna.



En säkerhetsdörr från Daloc är utvecklad för att vara mycket svår att ta sig förbi. Flera lager stålplåt och mineralull tillsammans med invändiga förstärkningar ger en stark och relativt lätt konstruktion.



Dörrbladet är utrustat med två långa bakkantstappar. Varje tapp är formad som en hake som griper tag i den förstärkta karmen vid ett eventuellt inbrottsförsök. Tappbärande elförzinkade gångjärn med härdade sprintar och en svetsad gångjärnshylsa förhindrar upprullning och tillsammans med tapparna blir det så gott som omöjligt att bryta sig in den vägen.




Dörren levereras med ett flerpunktslås. Huvudlåset är försett med två extra hakreglar, vilket gör att ett lås förbinder dörrblad och karm på totalt tre punkter. Huvudlåset har också ett integrerat borrhyskydd.

Stålkarmen är en viktig del av inbrottskyddet. Den tillverkas av höghållfasthetsstål och är lika genomtänkt i sin konstruktion som dörrbladet. Utsatta delar som t ex slutbleck och infästning är förstärkta. Karmen skruvas i väggen för maximal säkerhet. Det gör att den tål rejält med våld.

Behåller sin prestanda över tid.

En säkerhetsdörr från Daloc lämnar inget åt slumpen. Den tillverkas med hög precision och alla material är noga utvalda. Den starka konstruktionen av stål gör dörrbladet mycket formstabil. Det är viktigt av flera skäl. Dels får du en dörr som håller år efter år efter år, utan att tappa sina egenskaper. Dels är det en fråga om att rädda liv.



Det är inte ovanligt att lägenhetsdörrar som är tillverkade av trä slår sig och blir skeva av fukt och temperaturskillnader. Ståldörrens höga formstabilitet gör att du slipper en skev lägenhetsdörr som släpper in oljud och lukter från trapphuset och som läcker värme.

Den formstabila konstruktionen uppfyller kraven för klass 3 (högsta klassen) enligt SS-EN 12219, klimatisk påverkan på dörrar, för klimat A och D vilket är de mest krävande testkraven. Det skapar ett bättre inomhusklimat med mindre energiförluster, vilket är ytterligare ett argument för bostadsrättsföreningar och fastighetsägare.

Formstabilitet är också viktigt ur brandsynpunkt. En felkonstruerad dörr kan böja sig vid höga temperaturer, vilket skapar springor där så kallade sticklågor kan tränga igenom och antända den sida där det inte brinner. Det gör inte en säkerhetsdörr från Daloc.

Du hör skillnaden direkt.

Eller rättare sagt. Du hör ingenting. Tack vare effektiva tätningsslister tillsammans med ljuddämpande isolering av mineralull och invändiga ljudabsorbenter sväljer dörren störande ljud från trapphuset och skapar en behaglig ljudkomfort.



Karmen är isolerad med ljuddämpande mineralull, precis som dörrbladet. Tätningsslister vid karm och tröskel hindrar effektivt matos och störande ljud från att ta sig in i lägenheten.

Ljudreduktion 38 dB är det vanligaste alternativet när du byter ut lägenhetsdörrar till nya säkerhetsdörrar. Ställs högre ljudkrav kan du även beställa ljudreduktion ända upp till 50 dB.

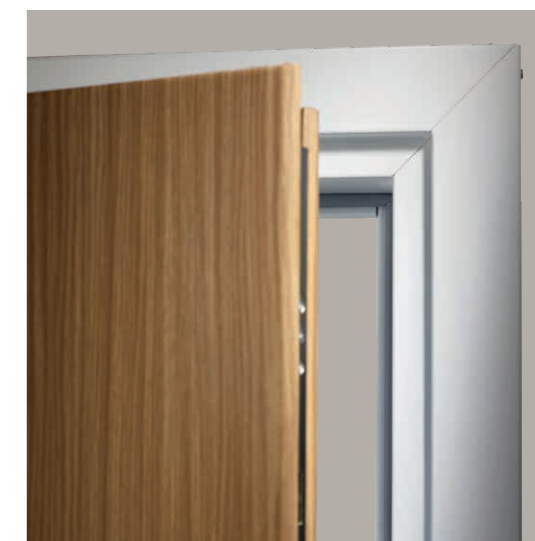


30 minuter som räddar liv.

När det brinner är en lägenhetsdörrs viktigaste egenskap att se till att eld och giftiga brandgaser inte sprider sig. En säkerhetsdörr från Daloc skyddar dig mot giftiga brandgaser och motstår en fullt utvecklad brand i minst 30 minuter, en tidsfrist som räddar både liv och egendom.



Att en säkerhetsdörr från Daloc ger ett så bra brandskydd beror på flera saker. Dörrbladet och karmen är tillverkade i stål. Lägg därtill isolering av mineralull och invändiga förstärkningar, som gör att dörren står emot en fullt utvecklad brand med temperaturer över 900°C.



Vid en brand är rök och giftiga brandgaser farligare än själva lågorna. Med en Daloc Säkerhetsdörr minimerar du risken att de tränger in från det rökfyllda trapphuset. Om branden har uppstått inne i en lägenhet sprids inte röken ut i trapphuset, vilket ger räddningstjänsten möjlighet att undsätta dig och dina grannar. Dörrbladets och karmens formstabila konstruktion av stål gör att dörrens täthet består och hindrar farlig rök och giftiga brandgaser från att leta sig in.

Skandinavisk design och smart funktion.

När du byter till en säkerhetsdörr av stål ska du inte behöva göra avkall på utseendet. Vår stolthet sitter både i säkerheten och hur dörren är designad. Högsta kvalitet i materialen, snygga detaljer och skandinavisk stilren design skapar en dörr som passar in i alla miljöer.



Den snedfasade överfalsen ger dörren en ombonad och bearbetad känsla och sätter fokus på dörren som en viktig del i inredningen. Stålkarmen är ramen runt vår säkerhetsdörr. Diskret eller framträdande beror på vilken färg du väljer.

Dörrbladet sammanfogas genom en unik patenterad metod med dolda plåtkanter som skapar ett snyggt intryck även från sidan.

Stålkarmen tillverkas av höghållfasthetsstål och är lika genomtänkt i sin konstruktion som dörrbladet. Den ska inte bara tåla rejält med våld, den ska också vara snygg och dessutom kunna monteras på ett par timmar med minimal störning i fastigheten.

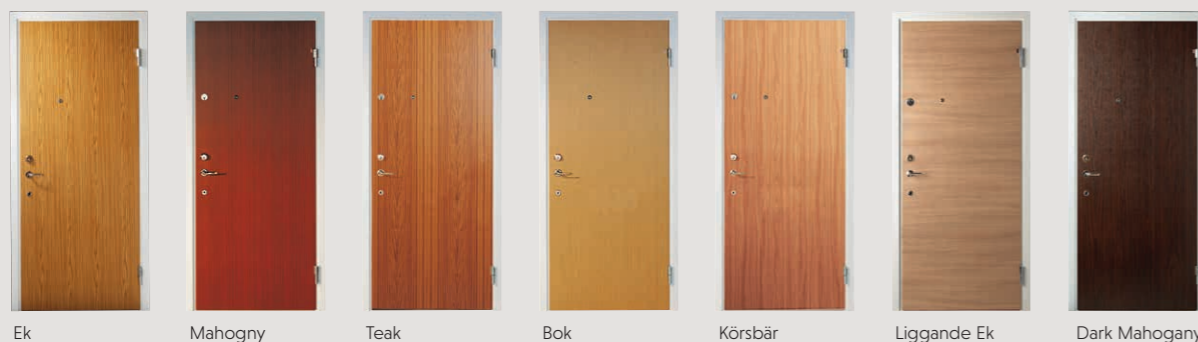
Gångjärnen är en viktig detalj för helheten. De ska smälta in snyggt och samtidigt tåla rejält med våld utan att ge efter.



Hur ska dörren se ut?

Designen är både smakfull och genomtänkt. Lägg därtill att du har stor valfrihet när det gäller dörrens utseende med olika ytor, mönster och färger. Ska dörren vara trämönstrad eller målad? Ska den ha speglar eller glaspartier? Valmöjligheterna gör att du kan återskapa den gamla miljön med en ny säkerhetsdörr. Eller, om du hellre vill det, skapa något nytt och modernt.

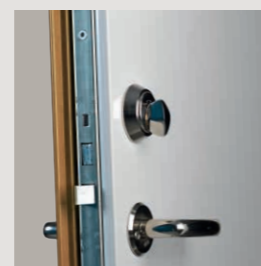
Laminatplåt. S43 och övriga säkerhetsdörrar levereras med trämönstrad laminatplåt eller med färdigmålad yta i valfri kulör. Karmen levereras vitmålad, andra kulörer på begäran. Här ser du ett urval av färger och ytor. Det finns fler att välja mellan.



Ek Mahogny Teak Bok Körsbär Liggande Ek Dark Mahogany



Dark Oak Golden Oak Whitewood



Olika in- och utsida.

Laminatyterna ger dig möjlighet att till exempel välja en vit insida i lägenheten och ett träslag eller annan kulör på dörrens utsida mot trapphuset.

Träfront. D43 levereras med en massiv träfront som alltid designas och tillverkas efter kundspecifika önskemål. Träfronten monteras i fabriken på in- och/eller utsidan av dörren.

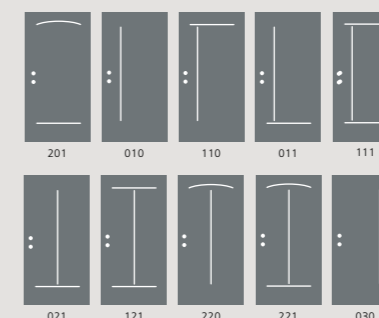


Vitmålad träfront med två speglar, vitt foder och vitlackerat stål. Vittmålad träfront med tre speglar, vitt foder. Målad träfront med fyra speglar. Specialtillverkad åt kund. Liggande mahognyfaner. Specialtillverkning åt kund. Ekfront med fem speglar, foder i ek. Valnötfrent, foder i valnöt.



Speglar. Som tillval till de målade dörrarna finns två spegelmönster, med antingen två eller tre speglar. Mönstret präglas in i dörrbladet. Spegelmönstret passar utmärkt vid dörrbyten i äldre fastigheter, men kan också passa bra i nya objekt när stilen kommer till sin rätt.

(Ej på på dörrar med ljudreduktion över 38 dB.)



Linea. Linea är en mönsterkollektion som ger dörrbladet ett modernt uttryck. Det är ett diskret designelement som präglas in i dörrbladet, antingen på ut- och/eller insidan. Mönstren som visas här är endast några exempel från Linea-serien. Sammanlagt finns det 29 olika mönster. Läs mer på daloc.se.

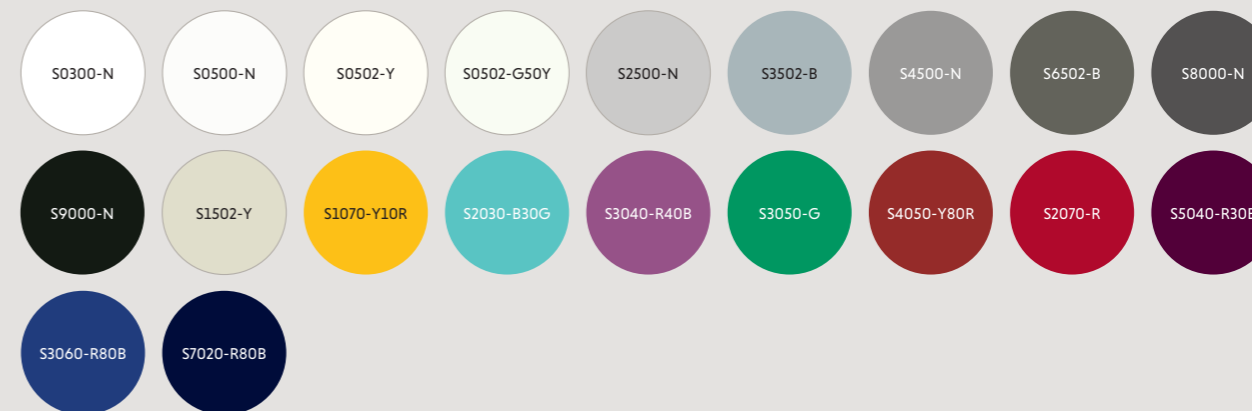
(Ej på dörrar med ljudreduktion 48 dB och 50 dB.)



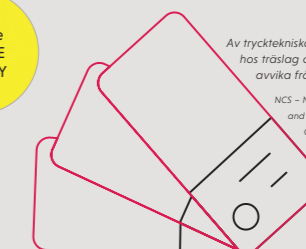
Fönster. Glas och säkerhet brukar normalt inte vara en bra kombination när det gäller dörrar, men Daloc har lyckats att bygga in glasdelarna i dörren utan att förändra de höga säkerhetskraven i klassningarna. Förutom att glaset släpper in ljus och gör det möjligt att se ut så ger det dörren ett tilltalande och spännande utseende.

(Ej på på dörrar med ljudreduktion över 38 dB.)

Färger standard.



Lampre laminat.



Av trycktekniska skäl kan färger hos träslag och andra ytor avvika från verkligheten.

NCS - Natural Color System™ property of and used on licence from Scandinavian Colour Institute AB, Stockholm 2006.

Byta till säkerhetsdörr – enklare än du tror.

Du lämnar din nyckel på morgonen och kommer hem till en ny säkerhetsdörr – exakt så som du vill ha den. Svårare än så är det inte.

När du väljer en dörr från Daloc väljer du inte bara Skandinavians mest sålda säkerhetsdörr. Vi har en egen sälj- och installationskedja som heter Secor. De hjälper dig med allt som krävs från första diskussion till färdig installation. Oavsett om det handlar om en enda eller många dörrar är de med dig genom hela processen.

Installationen är en mycket viktig del av dörren. En felinstallerad dörr betyder att brandgaser kan sippra in eller ut, tjuvar lättare ta sig in, ljud hörs utifrån och så vidare. För att säkerställa att dörren installeras korrekt är alla installatörer på Secor certifierade och välutbildade. På så sätt kan du vara helt säker på att få en dörr som lever upp till det som utlovas.

Stålkarmens karmskruvar används för att justera karmen i exakt läge innan den förankras i väggen. Hylsorna möjliggör också efterjusteringar.



En säkerhetsdörr från Daloc kan monteras i praktiskt taget alla byggnader. Dörren levereras alltid komplett med karm, tröskel, gångjärn och lås. Allt är utvecklat, testat och certifierat som en enhet och på så sätt kan vi garantera säkerheten och kvaliteten. Hos Secor är allt inkluderat i priset, de tar till och med hand om din gamla dörr.



Secor är vår rikstäckande sälj- och installationskedja för Daloc säkerhetsdörrar vid dörrbyten i flerbostadshus. Läs mer på secor.se eller ring 020-440 450 så kopplas du till din närmaste representant.

Från källaren och uppåt.

Dalocs affärsidé går ut på att vara en så komplett dörrleverantör som möjligt. Stål- och trädörrssortimentet spänner över ett brett register av funktion, klassningar och olika stilar. Hela inköpsprocessen förenklas när alla dörrar till ett större objekt kan hanteras av samma kontaktperson på Daloc.

Fläktcentral. Utrymmen som kräver klassade dörrar kan utrustas med ståldörrar med samma utseende som säkerhetsdörrarna till lägenheterna.

Lägenhetsytterdörrar. En säkerhetsdörr i stål håller tjuvar, ljud, brand och matos borta, frågan är hur dörren ska se ut: målad, laminat, mönster eller träfront?

Entréparti. En trygg trappuppgång börjar med ett säkert entréparti.

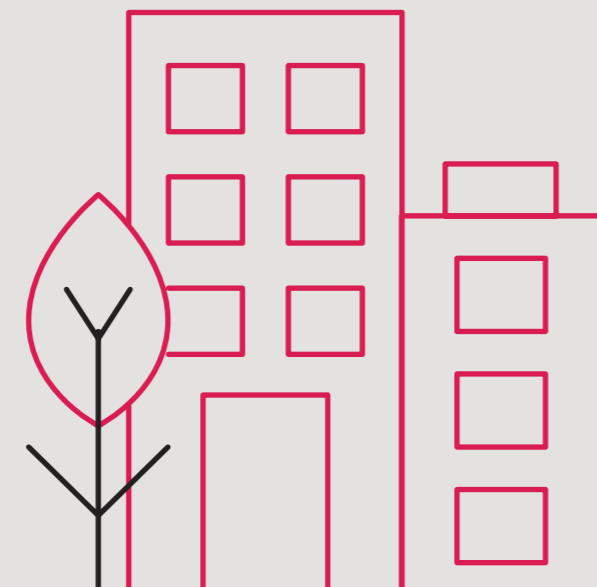
Drift. In till pannrum och driftcentraler kan dörren vara både brandsäker och inbrottsäker. Men det estetiska kravet är inte lika högt här som högre upp i huset.

Lägenhetsförråd. Brandklassade dörrar till förråd på vind och i källare. Kan förses med brytskydd.

Övriga dörrar i trapphuset. Det är lag på att alla dörrar mot trapphus ska vara brandklassade och skydda mot giftig rök. Det kan vara klassade trä- eller ståldörrar beroende på krav och funktion.

Tvättstugan. Miljön i en tvättstuga varierar från fuktigt till torrt. Det ställer stora krav på dörrens formstabilitet. En ståldörr som t ex S30 är ett bra alternativ. Vill du dessutom kunna låsa in kläderna på ett säkert sätt väljer du en säkerhetsdörr.

Cykelrum/förråd. En säkerhetsdörr eller ståldörr med brytskydd i kombination med ett säkert låssystem gör att cyklar och personliga saker får vara i fred. Komplettera med ett sparkskydd, när cyklarna ska ut och in skaver de lätt dörrbladet.



Teckenförklaring.



Lägenhetsytterdörrar.



EI 30
 38, 43, 48, 50 dB
 RC3
 S_a, S₂₀₀

Säkerhetsdörr S43.

Dalocs mest sålda säkerhetsdörr för lägenheter. Det unika flerpunktslåset och det integrerade borskyddet gör denna dörr både användarvänlig och säkrare än övriga dörrar i samma klass.



EI 30
 38, 43, 48, 50 dB
 RC3
 S_a, S₂₀₀

Säkerhetsdörr S33.

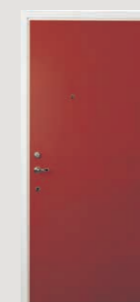
Ett billigare och enklare alternativ än S43. Uppfyller samma klassningar men saknar de fördelar som man får med flerpunktslåset.



EI 30
 38, 43, 50 dB
 RC3
 S_a, S₂₀₀

Säkerhetsdörr D43.

Ett alternativ för bostadsrättsföreningar som vill byta till moderna säkerhetsdörrar utan att göra avkall på den ursprungliga stilen.



EI 30
 43, 48, 50 dB
 RC3
 S_a, S₂₀₀
 SS-EN 14351-1

Säkerhetsdörr Y43.

Y43 är avsedd som ytterdörr till bostad mot loftgång eller i markplan, utsatt för väder och vind. Utöver skyddet mot regn, vind och kyla, erbjuder Y43 även ett förstklassigt skydd mot inbrott, brand och buller. U-värde 1,4–1,7 och lufttäthet klass 4.



EI 30
 38, 43 dB
 RC4
 S_a, S₂₀₀

Säkerhetsdörr S44.

Dalocs säkerhetsdörr i klass RC4 enligt SS-EN 1627 för den som har behov av högre säkerhet i sin lägenhet.

Övriga dörrar.

Den här broschyren har nästan uteslutande handlat om Dalocs säkerhetsdörrar. Daloc är Nordens största tillverkare av klassade stål- och trädörrar. I sortimentet finns en stor variation ståldörrar, trädörrar, branddörrar, arkivdörrar, brandportar, brandluckor med mera. Här är några exempel på andra dörrar i flerbostadshus:

Branddörr S60.

Används som inner- eller ytterdörr i trapphus, källare eller vind där funktion och slitstyrka är prioriterat.

KLASSNING: Brandklass A60, A120.

YTVAL: Industrimålad (NCS) och/eller varmförzinkad.

ÖVRIGT: Kan förses med brytskydd.

Branddörr S30.

Används som inner- eller ytterdörr där estetiska krav är lika viktiga som funktion och slitstyrka.

KLASSNING: Brandklass A60, A120.

Ljudreduktion upp till 50 dB.
Brandgastäthet S_a, S_m.

YTVAL: Laminatplåt eller färdigmålad. Linea- eller spegelmönster.

ÖVRIGT: Samma design som Dalocs säkerhetsdörrar.

Massivdörr T10.

Används där inga brand- eller ljudkrav ställs.

KLASSNING: Oklassad.

YTVAL: Färdigmålad, fanerad eller Formica-laminat. Linea-mönster som tillval.

Trädörr T24.

Används i trapphus och källare.

KLASSNING: Brandklass EI 30.

Ljudreduktion 33 dB.
Brandgastäthet S_a, S_m.

YTVAL: Färdigmålad, fanerad eller Formica-laminat. Linea-mönster som tillval.

Entréparti YEP 66.

Glasat entréparti för flerbostadshus.

KONSTRUKTION: Varmförzinkat stål som omger en fuktresistent oorganisk isolerkärna skapar en formstabil konstruktion med lång livslängd.



För komplett produktinformation och sortiment besök daloc.se

Skandinaviens ledande tillverkare av säkra dörrar.

Med en svensktillverkad säkerhetsdörr från Daloc kan du känna dig trygg. Vi har tillverkat dörrar sedan 1943 och vet vad som krävs för att skapa en dörr som både är säker och som håller i många år. Säkerhetsdörrarna utvecklas och tillverkas i vår fabrik i Töreboda, där koncernen också har sitt huvudkontor. Alla dörrar är provade, klassade och certifierade av tredje part. Lägg därtill en patenterad design, genomtänka detaljer och en stor valfrihet när det gäller dörrens utseende. Kanske är det inte så konstigt att vi är Skandinaviens ledande tillverkare av säkra dörrar.



daloc.se



0506-190 00